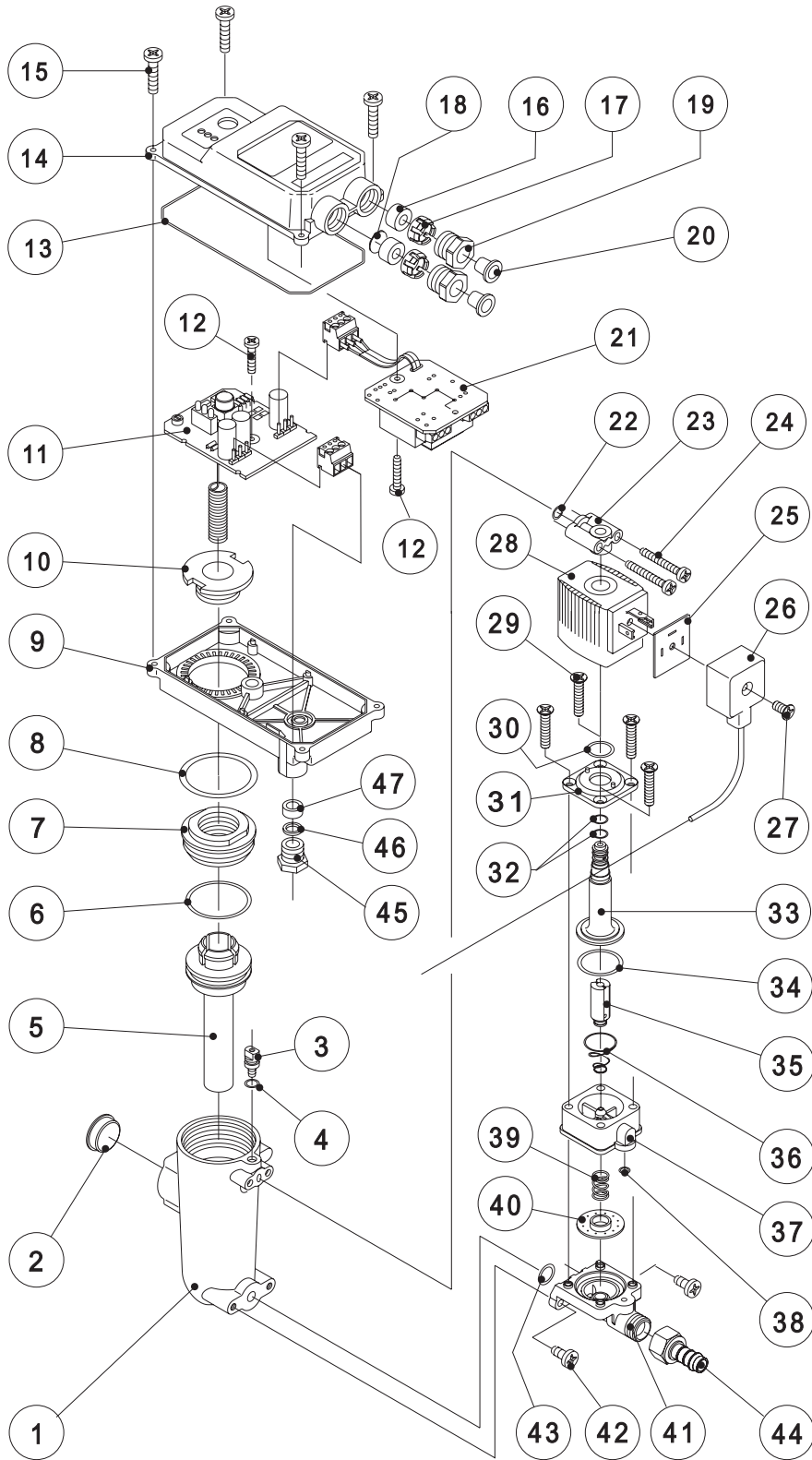
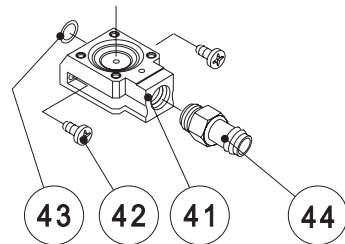


Bauteile • Komponenter • Laitteen osat • Komponenter



Nur für / Kun for / Vain / Endast  
för BEKOMAT 12 CO PN63



deutsch	dansk	suomi	svenska
1 Gehäuse	1 Hus	1 Kotelo	1 Hus
2 Verschlüsselement R ½	2 Låseelement R ½	2 Sulkutulppa R ½	2 Förslutningselement
3 Masseschraube	3 Masseskruer	3 Maadoitusruuvi	3 Jordskruv
4 O-Ring 4 x 1,5	4 O-ring 4 x 1,5	4 O-rengas 4 x 1,5	4 O-ring 4 x 1,5
5 Fühlerrohr	5 Følerrør	5 Anturiputki	5 Givarrör
6 O-Ring 31,42 x 2,62	6 O-ring 31,42 x 2,62	6 O-rengas 31,42 x 2,62	6 O-ring 31,42 x 2,62
7 Befestigungsschraube	7 Befæstigelseskruer	7 Kiinnitysruuvi	7 Fästskruv
8 O-Ring 34,59 x 2,62	8 O-ring 34,59 x 2,62	8 O-rengas 34,59 x 2,62	8 O-ring 34,59 x 2,62
9 Haubenunterteil	9 Kappens underdel	9 Päälyskotelon alaosa	9 Kåpunderdel
10 Haubenbefestigung	10 Kappelbefæstigelse	10 Päälyskotelon kiinnitysosa	10 Fästelement, kåpa
11 Steuer-Platine	11 Styre-printkort	11 Ohjaukortti	11 Styrkort
12 Linsenschraube M3 x 6	12 Linsehovedet skrue M3x6	12 Kupukantaruuvi M3 x 6	12 Skruv, kullrigt huvud M3x6
13 Rundschnurring 2 x 315	13 Pakning 2 x 315	13 Tiiviste 2 x 315	13 Snöring 315 x 2
14 Haubenoberteil	14 Kappens overdel	14 Päälyskotelon yläosa	14 Kåpöverdel
15 Linsenschraube M3 x 10	15 Linsehovedet skrue M3x10	15 Kupukantaruuvi M3 x 10	15 Skruv, kullrigt huvud M3x10
16 Dichtring für PG9	16 Pakring til PG9	16 Tiivistys PG9:lle	16 Tätningsring till PG9
17 Klemmkäfig für PG9	17 Klembefæstigelse til PG9	17 Liitin PG9:lle	17 Klämhallare till PG9
18 Staubschutzscheibe	18 Støvbeskyttelseskive	18 Pölysuojalaatta	18 Dammskyddsplatta
19 Druckschraube für PG9	19 Trykskrue til PG9	19 Läpivientiliitin PG9:lle	19 Fästbult till PG9
20 Verschlüsselement	20 Låseelement	20 Sulkutulppa	20 Förslutningselement
21 Netzteil-Platine	21 Netdels-printkort	21 Verkkolaitekortti	21 Strömförsörjningskort
22 O-Ring 5,5 x 1,5	22 O-ring 5,5 x 1,5	22 O-rengas 5,5 x 1,5	22 O-ring 5,5 x 1,5
23 Steuerluftdeckel	23 Styreluftdoekset	23 Ohjauilman kansi	23 Styrluftslock
24 Linsenschraube M4 x 30	24 Linsehovedet skrue M4x30	24 Kupukantaruuvi M4 x 30	24 Skruv, kullrigt huvud M4x30
25 Steckerdichtung	25 Paking flad	25 Pistokkeen tiiviste	25 Kontakttätning
26 Ventilstecker	26 Kabelstik	26 Venttiin pistoke	26 Ventilkontakt
27 Befestigungsschraube	27 Befæstigelseskruer	27 Kiinnitysruuvi	27 Fästskruv
28 Magnetspule	28 Magnetspole	28 Magneetikela	28 Solenoid
29 Senkschraube M4 x 25	29 Skrue, undersænket M4x25	29 Uppokantaruuvi M4 x 25	29 Skruv, försänkt huvud M4x25
30 O-Ring 11,1 x 1,78	30 O-ring 11,1 x 1,78	30 O-rengas 11,1 x 1,78	30 O-ring 11,1 x 1,78
31 Flansch	31 Flange	31 Laippa	31 Fläns
32 O-Ring 6,07 x 1,3	32 O-ring 6,07 x 1,3	32 O-rengas 6,07 x 1,3	32 O-ring 6,07 x 1,3
33 Kernführungsrohr	33 Kerneføringsrør	33 Sisäohjauputki	33 Styrrör, kärna
34 Oval-Ring 21,8x1,5x2,5	34 Oval ring 21,8x1,5x2,5	34 Soikea rengas 21,8x1,5x2,5	34 Oval ring 21,8x1,5x2,5
35 Ventilkern	35 Ventilkjerne	35 Venttiilankkuri	35 Ventilkärna
36 Kegelfeder	36 Keglefeder	36 Kartiomainen jousi	36 Konisk fjäder
37 Membrandeckel	37 Membrandæksel	37 Membraanin kansi	37 Membranlock
38 O-Ring 5,5 x 1,5	38 O-ring 5,5 x 1,5	38 O-rengas 5,5 x 1,5	38 O-ring 5,5 x 1,5
39 Druckfeder für Membrane	39 Trykfjeder til membran	39 Membraanin puristusjousi	39 Tryckfjäder till membran
40 Membrane	40 Membran	40 Membraani	40 Membran
41 Membranaufnahme	41 Membranholder	41 Membraanin kiinnitysosa	41 Membransäte
42 Linsenschraube M4 x 12	42 Linsehovedet skrue M4x12	42 Kupukantaruuvi M4 x 12	42 Skruv, kullrigt huvud M4x12
43 O-Ring 9,25 x 1,78	43 O-ring 9,25 x 1,78	43 O-rengas 9,25 x 1,78	43 O-ring 9,25 x 1,78
44 Schlauchtülle	44 Slangørør ø10	44 Letkumuhvi ø10	44 Slangkoppling ø10
45 Druckschraube für PG7	45 Trykskrue til PG7	45 Läpivientiliitin PG7:lle	45 Fästbult till PG7
46 Druckring für PG7	46 Trykring til PG7	46 Puristusrengas PG7:lle	46 Fästbult till PG7
47 Dichtring für PG7	47 Pakring til PG7	47 Tiivistys PG7:lle	47 Tätningsring till PG7
<b>BEKOMAT 12 CO PN63</b>	<b>BEKOMAT 12 CO PN63</b>	<b>BEKOMAT 12 CO PN63</b>	<b>BEKOMAT 12 CO PN63</b>
22 O-Ring 5 x 1,5	22 O-ring 5 x 1,5	22 O-rengas 5 x 1,5	22 Oring 5 x 1,5
38 O-Ring 5 x 1,5	38 O-ring 5 x 1,5	38 O-rengas 5 x 1,5	38 O-ring 5 x 1,5
42 Zylinderschraube M5x12	42 Cyl.-skrue M5x12	42 Lieriöruuvi M5x12	42 Cylindrisk skruv M5x12
43 O-Ring 5 x 1,5	43 O-ring 5 x 1,5	43 O-rengas 5 x 1,5	43 O-ring 5 x 1,5
44 Schlauchtülle ø13	44 Slangørør ø13	44 Letkumuhvi ø13	44 Slangkoppling ø13

**BEKOMAT 12, 12 CO, 12 CO PN63**

<b>Ersatzteil-Set • Reservedels-sæt Varaosarjat • Reservdelssatser</b>		<b>deutsch</b>
<b>BEKOMAT 12</b>		
<b>Bestell-Nr. • order ref. No de com. • Bestelnr.</b>	<b>Inhalt • content • contenu • inhoud</b>	<b>Lieferbare Ersatzteil-Sets</b>
XE KA12 101	22, 32, 34, 35, 36, 38, 39, 40, 43	Verschleißteilsatz
XE KA12 102	22, 23, 24, 29, 32, 37, 38, 41, 42, 43, 44	Ventilanbauteile
XE KA12 103	22, 23, 24, 28 - 44	Ventileinheit, komplett
XE KA12 104	4, 6, 8, 13, 22, 30, 32, 34, 38, 43	Dichtungssatz
XE KA12 105	1, 3, 4, 6, 10, 22, 43	Gehäuse, komplett
<b>BEKOMAT 12 CO</b>		
<b>Bestell-Nr. • order ref. No de com. • Bestelnr.</b>	<b>Inhalt • content • contenu • inhoud</b>	<b>Lieferbare Ersatzteil-Sets</b>
XE KA12 101	22, 32, 34, 35, 36, 38, 39, 40, 43	Verschleißteilsatz
XE KA12 202	22, 23, 24, 29, 32, 37, 38, 41, 42, 43, 44	Ventilanbauteile
XE KA12 203	22, 23, 24, 28 - 44	Ventileinheit, komplett
XE KA12 104	4, 6, 8, 13, 22, 30, 32, 34, 38, 43	Dichtungssatz
XE KA12 205	1, 3, 4, 6, 10, 22, 43	Gehäuse, komplett
<b>BEKOMAT 12 CO PN63</b>		
<b>Bestell-Nr. • order ref. No de com. • Bestelnr.</b>	<b>Inhalt • content • contenu • inhoud</b>	<b>Lieferbare Ersatzteil-Sets</b>
XE KA12 301	22, 32, 34, 35, 36, 38, 39, 40, 43	Verschleißteilsatz
XE KA12 302	22, 23, 24, 29, 32, 37, 38, 41, 42, 43, 44	Ventilanbauteile
XE KA12 303	22, 23, 24, 28 - 44	Ventileinheit, komplett
XE KA12 304	4, 6, 8, 13, 22, 30, 32, 34, 38, 43	Dichtungssatz
XE KA12 305	1, 3, 4, 6, 10, 22, 43	Gehäuse, komplett
<b>BEKOMAT 12 , 12 CO, 12 CO PN63</b>		
<b>Bestell-Nr. • order ref. No de com. • Bestelnr.</b>	<b>Inhalt • content • contenu • inhoud</b>	<b>Lieferbare Ersatzteil-Sets</b>
XE KA12 001	11, 12	Platine "Steuerung"
XE KA12 002	21, 12	Platine "Netzteil" (230 VAC / 24 VDC)
XE KA12 003	21, 12	Platine "Netzteil" (115 VAC / 24 VDC)
XE KA12 004	21, 12	Platine "Netzteil" ( 24 VAC / 24 VDC)
XE KA12 005	13 - 20	Haubenoberteil, komplett