

# KAMLOK-Schlauchkupplungen

Artikel-Nr. 1112.34-ES bis 108.300

## aus Edelstahl

Edelstahl 1.4401, nach DIN EN 14420-7 (früher DIN 2828)

Hochwertiges, robustes Universalkupplungssystem für Klemmschaleneinband zur schnellen und einfachen Verbindung zweier Schläuche bzw. eines Schlauchs mit einem Maschinenanschluss.

Jeweils ein Vater- und ein Mutterteil werden durch Umlegen der Hebelarme miteinander verbunden. Dabei wird der Schlauch nicht verdreht!

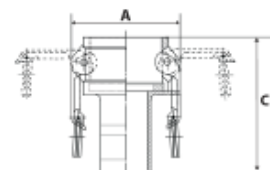
Die Kamlok-Edelstahlkupplung ist konzipiert für den Einsatz bei aggressiven Medien in der chemischen und petrochemischen Industrie, der Stahl- und Lebensmittelindustrie, der Medizintechnik, im Schiffsbau, in der Landwirtschaft etc.

Druckbereich	max. 16 bar
Temperaturbereich	-20 °C bis +95 °C
Dichtmaterial	NBR, öl- und benzinbeständig alle Innengewindekupplungen und -stecker mit Innengewindeabdichtung aus PTFE



### Kamlok-Schnellkupplungsdosen mit Schlauchstutzen, Typ C

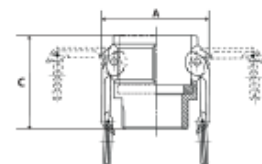
Artikel-Nr.	Ident Nr.	für Schlauch-Innen-Ø	für Stecker-Ø mm	A mm	C mm
1112.34-ES	108099	19	32	61,3	81,0
1112.10-ES	108100	25	37	68,2	95,0
1112.114-ES	108101	32	46	79,7	102,5
1112.112-ES	108102	38	54	87,4	116,5
1112.20-ES	108103	50	64	97,0	134,5
1112.212-ES	108104	63	76,5	109,5	142,4
1112.30-ES	108105	75	92	131,8	150,0
1112.40-ES	108106	100	120	159,9	162,5



1112.34-ES

### Kamlok-Schnellkupplungsdosen mit Außengewinde, Typ B

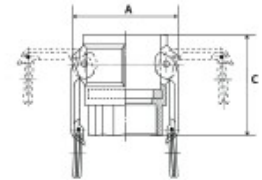
Artikel-Nr.	Ident Nr.	Gewinde	für Stecker-Ø mm	A mm	C mm
1113.34-ES	108107	R 3/4	32	61,3	52,2
1113.10-ES	108108	R 1	37	68,2	59,0
1113.114-ES	108109	R 1 1/4	46	79,7	65,5
1113.112-ES	108110	R 1 1/2	54	87,4	69,5
1113.20-ES	108111	R 2	64	97,0	77,0
1113.212-ES	108112	R 2 1/2	76,5	109,5	84,5
1113.30-ES	108113	R 3	92	131,8	89,5
1113.40-ES	108114	R 4	120	159,9	92,0



1113.114-ES

### Kamlok-Schnellkupplungs-dosen mit Innengewinde, Typ D

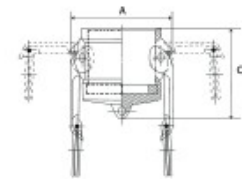
Artikel-Nr.	Ident Nr.	Gewinde	für Stecker-Ø mm	A mm	C mm
1114.34-ES	108115	G 3/4	32	61,3	52,2
1114.10-ES	108116	G 1	37	68,2	59,0
1114.114-ES	108117	G 1 1/4	46	79,7	67,5
1114.112-ES	108118	G 1 1/2	54	87,4	69,5
1114.20-ES	108119	G 2	64	97,0	76,0
1114.212-ES	108120	G 2 1/2	76,5	109,5	84,5
1114.30-ES	108121	G 3	92	131,8	89,5
1114.40-ES	108122	G 4	120	159,9	92,0



1114.114-ES

### Kamlok-Verschlusskappen für Schnellkupplungsstecker, Typ DC

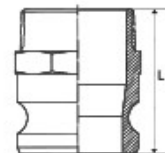
Artikel-Nr.	Ident Nr.	Baugröße	für Stecker-Ø mm	A mm	C mm
1115.34-ES	108123	3/4	32	61,3	45,2
1115.10-ES	108124	1	37	68,2	57,4
1115.114-ES	108125	1 1/4	46	79,7	63,0
1115.112-ES	108126	1 1/2	54	87,4	62,0
1115.20-ES	108127	2	64	97,0	69,0
1115.212-ES	108128	2 1/2	76,5	109,5	73,0
1115.30-ES	108129	3	92	131,8	76,5
1115.40-ES	108130	4	120	159,9	78,0



1115.114-ES

### Kamlok-Schnellkupplungsstecker mit Außengewinde, Typ F

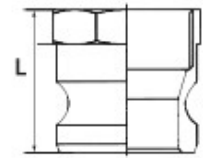
Artikel-Nr.	Ident Nr.	Gewinde	Stecker-Ø mm	L mm
1116.34-ES	108131	R 3/4	32	55,0
1116.10-ES	108132	R 1	37	67,8
1116.114-ES	108133	R 1 1/4	46	78,0
1116.112-ES	108134	R 1 1/2	53	76,0
1116.20-ES	108135	R 2	63	83,5
1116.212-ES	108136	R 2 1/2	76	97,0
1116.30-ES	108137	R 3	92	99,5
1116.40-ES	108138	R 4	120	105,8



1116.10-ES

### Kamlok-Schnellkupplungsstecker mit Innengewinde, Typ A

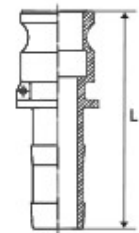
Artikel-Nr.	Ident. Nr.	Gewinde	Stecker-Ø mm	L mm
1117.34-ES	108139	G 3/4	32	41,0
1117.10-ES	108140	G 1	37	51,6
1117.114-ES	108141	G 1 1/4	46	55,0
1117.112-ES	108142	G 1 1/2	53	56,0
1117.20-ES	108143	G 2	63	59,0
1117.212-ES	108144	G 2 1/2	76	68,0
1117.30-ES	108145	G 3	92	71,7
1117.40-ES	108146	G 4	120	73,8



1117.114-ES

### Kamlok-Schnellkupplungsstecker mit Schlauchtülle, Typ E

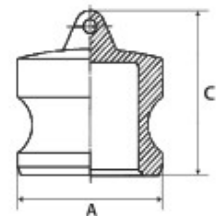
Artikel-Nr.	Ident. Nr.	für Schlauch- Innen-Ø	Stecker-Ø mm	L mm
1118.34-ES	108147	19	32	85,3
1118.10-ES	108148	25	37	100,8
1118.114-ES	108149	32	46	109,0
1118.112-ES	108150	38	53	123,5
1118.20-ES	108151	50	63	142,0
1118.212-ES	108152	63	76	150,5
1118.30-ES	108153	75	92	157,0
1118.40-ES	108154	100	120	170,5



1118.10-ES

### Kamlok-Verschlussstecker, Typ DP

Artikel-Nr.	Ident. Nr.	Baugröße	Stecker-Ø mm	A mm	C mm
1119.34-ES	108155	3/4	32	32,1	38,0
1119.10-ES	108156	1	37	36,6	52,3
1119.114-ES	108157	1 1/4	46	45,4	57,5
1119.112-ES	108158	1 1/2	53	53,4	57,0
1119.20-ES	108159	2	63	63,0	63,5
1119.212-ES	108160	2 1/2	76	57,7	67,5
1119.30-ES	108161	3	92	91,4	67,5
1119.40-ES	108162	4	120	119,5	69,8



1119.10-ES

### Ersatzdichtungen für Kamlok-Kupplungen, NBR

Artikel-Nr.	Ident Nr.	für Kupplung DN
108.201	108163	20 (3/4")
108.202	108164	25 (1")
108.203	108165	32 (1 1/4")
108.204	108166	40 (1 1/2")
108.205	108167	50 (2")
108.206	108168	65 (2 1/2")
108.207	108169	75 (3")
108.208	108170	100 (4")



108.202

### Ersatzketten für Kamlok-Kupplungen, Edelstahl

Artikel-Nr.	Ident Nr.
108.300	108098



108.300