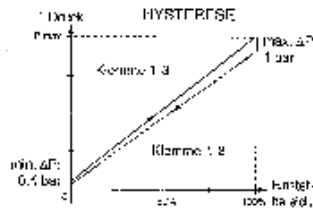
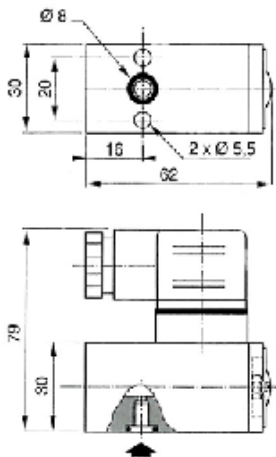
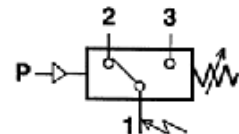


**Aufflanschführung**



**DS 9410**

0,5 - 10,0 bar



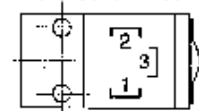
**Kenngößen**

<b>Best.-Nr.</b>	<b>DS 9410</b>		
<b>Einstellbereich [bar]</b>	<b>0,5 – 10,0</b>		
<b>Funktion</b>	<b>Wechselkontakt</b>		
<b>Anschluss</b>	Anschluss in der Grundplatte		
<b>Allgemein</b>			
Bauart	Membrane federbelastet		
Membrane	NBR		
Befestigungsart	Zwei Durchgangsbohrungen im Gehäuse		
Anschlussgewinde	Flanschmontage (optional: G 1/4)		
Einbaulage	beliebig		
Betriebstemperatur	-10 °C bis +60 °C		
Medien	<b>Luft</b> , neutrale Gase, -gefiltert, geölt oder ungeölt		
Gewicht [g]	110		
Mechanische Lebensdauer	5.10 <sup>6</sup> Betätigungen		
Werkstoff	Grivory (PA61/XT)		
Einstellung	durch Schraube mit Kontermutter		
<b>Pneumatisch</b>			
Max. Druck [bar]	16,0		
Verstellbarkeit	unter Druck		
Hysteresese	0,4 bar am Beginn des Einstellbereichs, 1 bar am Ende des Einstellbereichs		
<b>Elektrisch</b>			
<b>Max. Spannung</b>	250 V – AC/DC		
Schaltelement	Mikroschalter		
Schalhäufigkeit max.	60 Zyklen/min.		
Anzahl der Pole	3		
Elektrischer Anschluss	ISO 4400, CM10 (Pg11P) Leitungsdose, (4 Kontakte) um 90° umsetzbar		
Schutzart	IP 65		

**Elektrische Kenndaten - Abschaltvermögen**

Versorgungsspannung [V]	Gleichstrom		Wechselstrom	
	Widerstandslast [A]	Induktivlast [A]	Widerstandslast [A]	Induktivlast [A]
30	5	3	-	-
115	0,4	0,05	5	3
250	0,25	0,02	5	3

**Elektrischer Anschluss**



**Achtung**

- Zu hohe Ströme können zu Kontaktschäden führen.
- In induktiv belasteten Gleichstromkreisen z. B. Magneten, sind Einrichtungen zur Funkenlöschung vorzusehen.
- Den Druckschalter nicht als alleiniges Mittel zur Abschaltung eines Gerätes vom Netz verwenden.