



FU 913

3/2-Wegeventil

elektropneumatisch

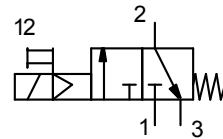
BG 1

Baureihe »FU 91X« - Teil 1

G 1/4

G 3/8

230/50 – 115/50 – 24V=



Beschreibung

Elektropneumatisch betätigtes **3/2-Wege** Magnetventil zur ferngesteuerten Belüftung bzw. Entlüftung der nachgeschalteten Druckluftanlagen.

Die Betätigung erfolgt durch ein **elektrisches Dauersignal**.

Kenngroßen

Typ	FU 91X – Teil 1	
Anschluss (Gewinde)	G 1/4	G 3/8
Anschluss (Entlüftung)	G 1/4	G 1/4
Bauart Einschaltventil	3/2 Wege Sitzventil	
Medium	Druckluft, neutrale Gase	
Einbaulage	Im Verbund senkrecht / Einzelgeräte beliebig	
Temperatur Medium / Umgebung	max. 50 °C	
Eingangsdruck Pe	2 - 10 bar (höhere Drücke auf Anfrage)	
Standardspannung	24 V= 115V/50Hz, 230V/50Hz	
Relative Einschaltdauer	100 %	
Nenndurchfluss Qn	2000 l/min (Pe 6 bar, Δp = 1 bar)	
Betätigung	elektropneumatisch Option: pneumatisch	
Elektrischer Anschluss	Gerätesteckdose EN 175301-803, Form C / ISO 15217 2 Pole + PE	
Befestigungsart	Winkel, Wandmontage	

Werkstoffe

Bauteil	Werkstoff
Kopfstück	Grivory®
Deckel	Schulaform®
Kolben	Ms/NBR
Nutring	Al
Gegendruckfeder	Niro
O-Ring 32 x 2,5	NBR
Gewindeplatt	Zink Druckguss

Bestellhinweis

- Die Ventile werden in Einzelverpackung geliefert.
- Lieferung ohne Schalldämpfer.

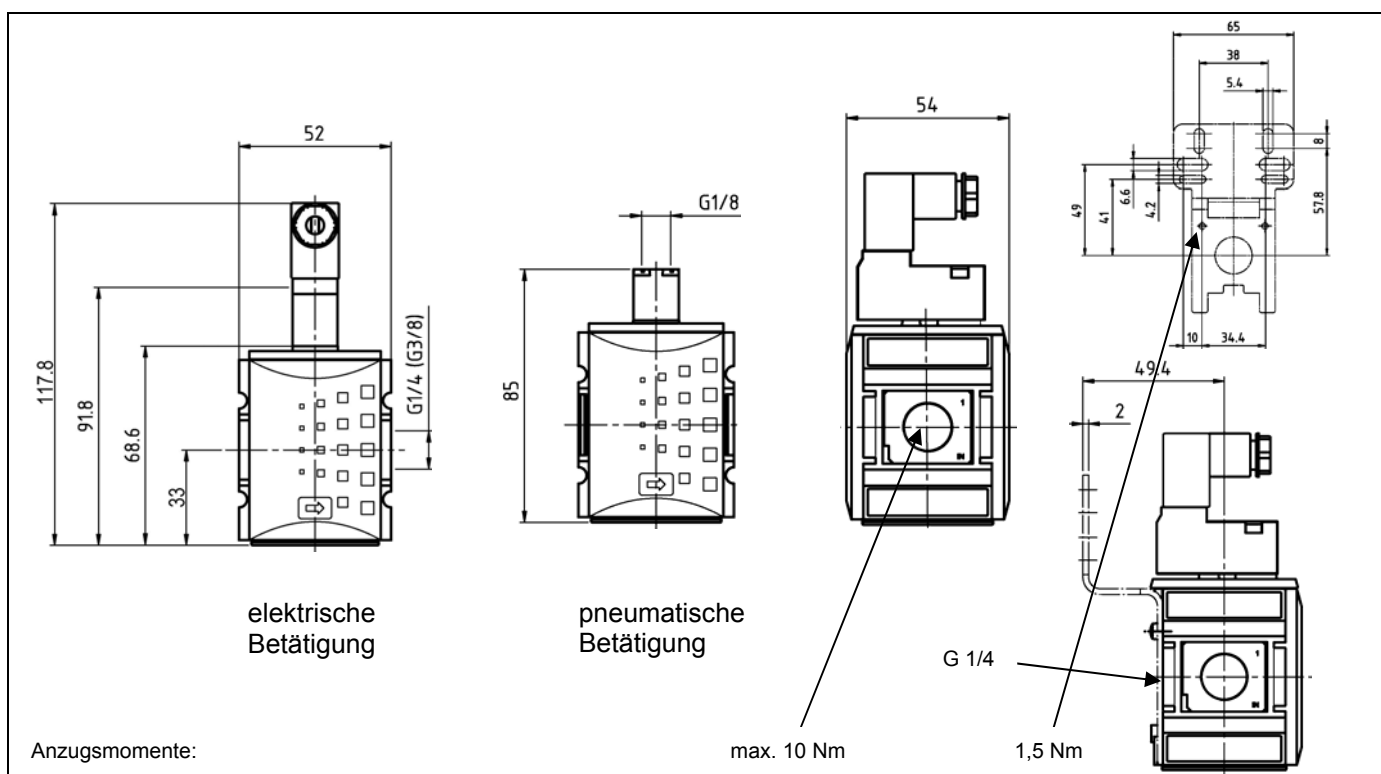
Zubehör

Benennung	Art.-Nr.
Befestigungswinkel inkl. Schrauben	H 850
Wandkonsole inkl. Schrauben	WK 100
Verblockungsset inkl. Schrauben	KP 100
Schalldämpfer, Sinterbronze, kurz	564-2
Gerätestecker Form C	1920.FU
Schalldämpfer, Sinterbronze	567-2/M

Ersatzteile

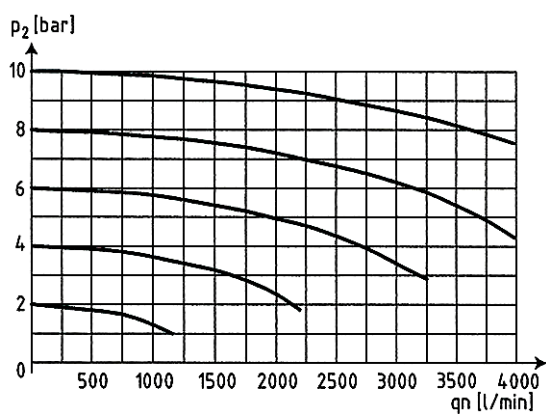
Benennung	Art.-Nr.
Vorsteuerventil 24 VDC	400-900-42
Vorsteuerventil 110 VAC/50 Hz	400-900-07
Vorsteuerventil 230 VAC/50 Hz	400-900-17
Vorsteuerventil 24 VAC/50Hz	400-900-301

Abmessungen

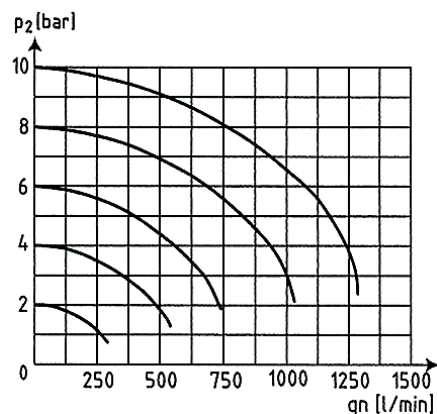


Durchflussmengen

Durchflusscharakteristik



Rückentlüftung





Anfahrventil

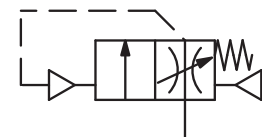
BG 1

Baureihe »FU 93X« - Teil 2

G 1/4

G 3/8

2,5 bar – 16 bar



Beschreibung

Anfahrventil (Befüllventil) zum **verzögerten Druckaufbau** in Druckluftanlagen.

Das **Verzögerungsintervall** ist an der oben liegenden Regulierschraube **einstellbar**.

Beim Belüften von Druckluftanlagen nach Stillstand entstehen unerwünschte Druckschläge, die die Lebenszeit der einzelnen Komponenten stark beeinträchtigen. Angeschlossene Aktoren bergen durch unkontrolliertes Betätigen ein hohes Gefahrenpotential.

Kenngößen

Typ	FU 93X – Teil 2	
Anschluss (Gewinde)	G 1/4	G 3/8
Bauart Einschaltventil	Sitzventil, pneumatisch betätigt durch den Sekundärdruck	
Medium	Druckluft, neutrale Gase	
Einbaulage	Im Verbund senkrecht / Einzelgeräte beliebig	
Temperatur Medium / Umgebung	max. 50 °C	
Eingangsdruk Pe	2,5 - 16 bar (höhere Drücke auf Anfrage)	
Ausgangsdruck	50 % Eingangsdruck (nur für geschlossene Systeme)	
Nenndurchfluss Qn	2000 l/min (Pe 6 bar, Δp = 1 bar)	
Befestigungsart	Winkel, Wandmontage	

Werkstoffe

Bauteil	Werkstoff
Kopfstück	Grivory®
Deckel	Schulaform®
Regulierschraube	Ms
Kolben	Ms/NBR
Ventilkegel	Ms/NBR
Ventilstößel	PA 6
Gegendruckfeder	Niro
O-Ring 32 x 2,5	NBR
Gewindeplatte	Zink Druckguss

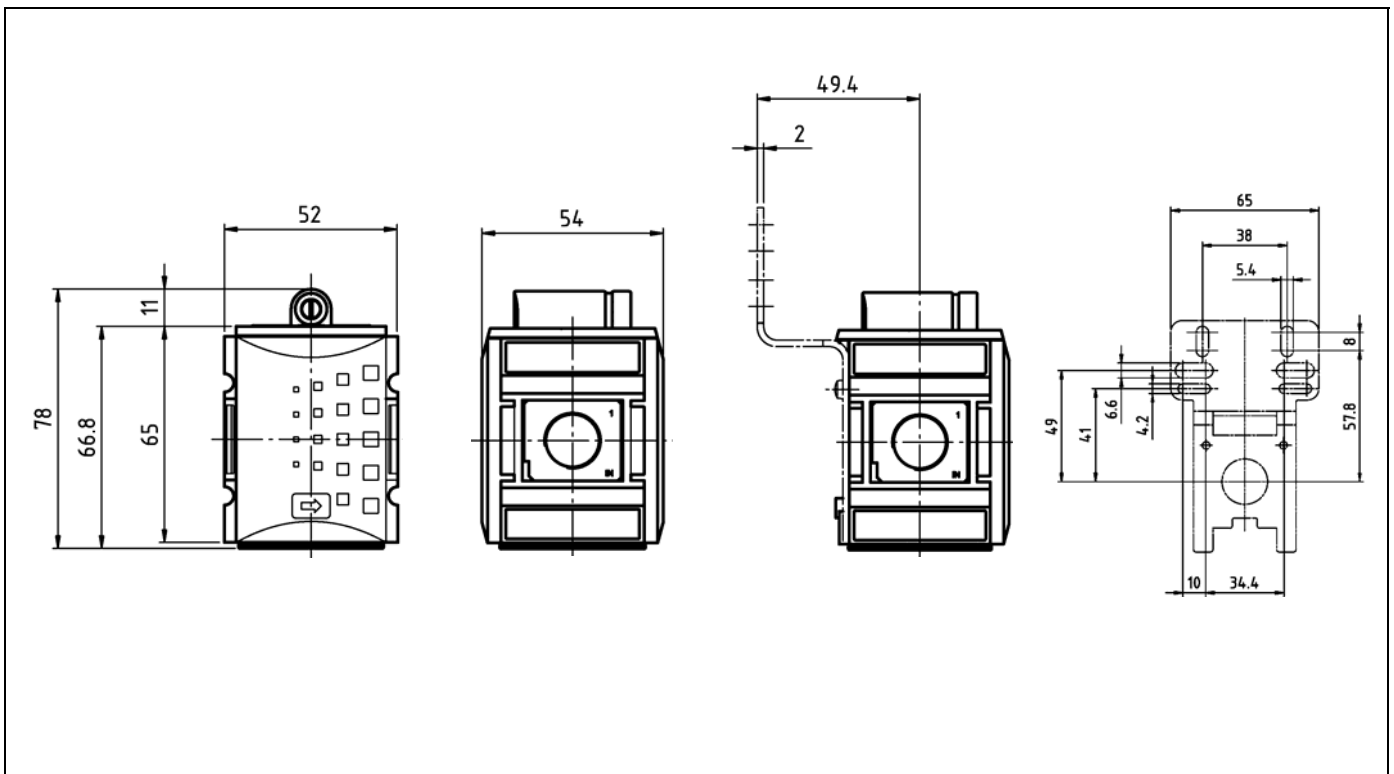
Bestellhinweis

- Die Ventile werden in Einzelverpackung geliefert.

Zubehör

Benennung	Art.-Nr.
Befestigungswinkel inkl. Schrauben	H 850
Wandkonsole inkl. Schrauben	WK 100
Verblockungsset inkl. Schrauben	KP 100

Abmessungen



Durchflussmengen

Durchflusscharakteristik

