



Filterregler

Baugröße 2

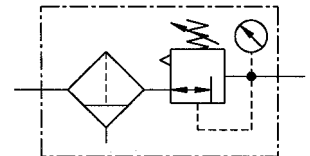
C 33

G 1/2

C 34

G 3/4

0,1 - 3 bar
0,5 - 10 bar



Kenngößen

Typ	C 33	C 34
Anschluss	G 1/2	G 3/4
Manometeranschluss	G 1/4	
Bauart	Membrandruckregler mit Sekundärentlüftung Zentrifugalkraft-Prinzip-Filter Sinter-Filterelement Sonderausführungen auf Anfrage z.B.: -Rücksteuerbohrung verschlossen	
Eingangsdruck p ₁	max. 16 bar mit Kunststoffbehälter max. 16 bar mit Metallbehälter	
Eingangsdruck p ₁ mit vollautom. Entleerung	max. 16 bar min. 1,5 bar	
Regelbereich p ₂	0,1-3 bar / 0,5-10 bar 0,2-6 bar / 0,5-16 bar auf Anfrage	
Einbaulage	vertikal, Ablassschraube unten	
Befestigungsart	Winkel und Mutter, -Lochkreis Ø 50,5 Winkel oder 2 Durchgangslöcher	
Mediumtemperatur	max. 60 °C (andere Temperaturbereiche auf Anfrage)	
Umgebungstemperatur	max. 60 °C	
Porenweite im Filterelement	5 µm	
Behältervolumen	max. 50 cm ³ Kondensatmenge	
Kondensatentleerung	halbautomatisch vollautomatisch auf Anfrage	
Gewicht [g]	991 / 1076 mit Manometer	

Werkstoffe

Bauteil	Werkstoff
Kopfstück (Gehäuse)	Z 410
Federhaube	POM
Membrane	→ NBR-Ms
Druckfeder	St.verzinkt
Ventilkegel	→ NBR-Ms
Gegendruckfeder	Niro
O-Ring 50x2	→ NBR
Federhaube abschließbar	POM-AI
Schließzylinder	Ms
Filterelement 5 µm	PE
Kondensatbehälter	Polycarbonat
Trennkappe	PA

Bestellhinweis

Typ Anschluss Varianten Ausgangsdruck

C 3X-X X

Bestellbsp.: C 33-K 10-HA

Anschluss	
33	G 1/2
34	G 3/4
Varianten	
K-HA	Kunststoffbehälter
M-SR	Metallbehälter mit Sichtrohr
S	Schutzkorb

Vollautomatische Entleerung mit Zusatzzeichen »A« bestellen

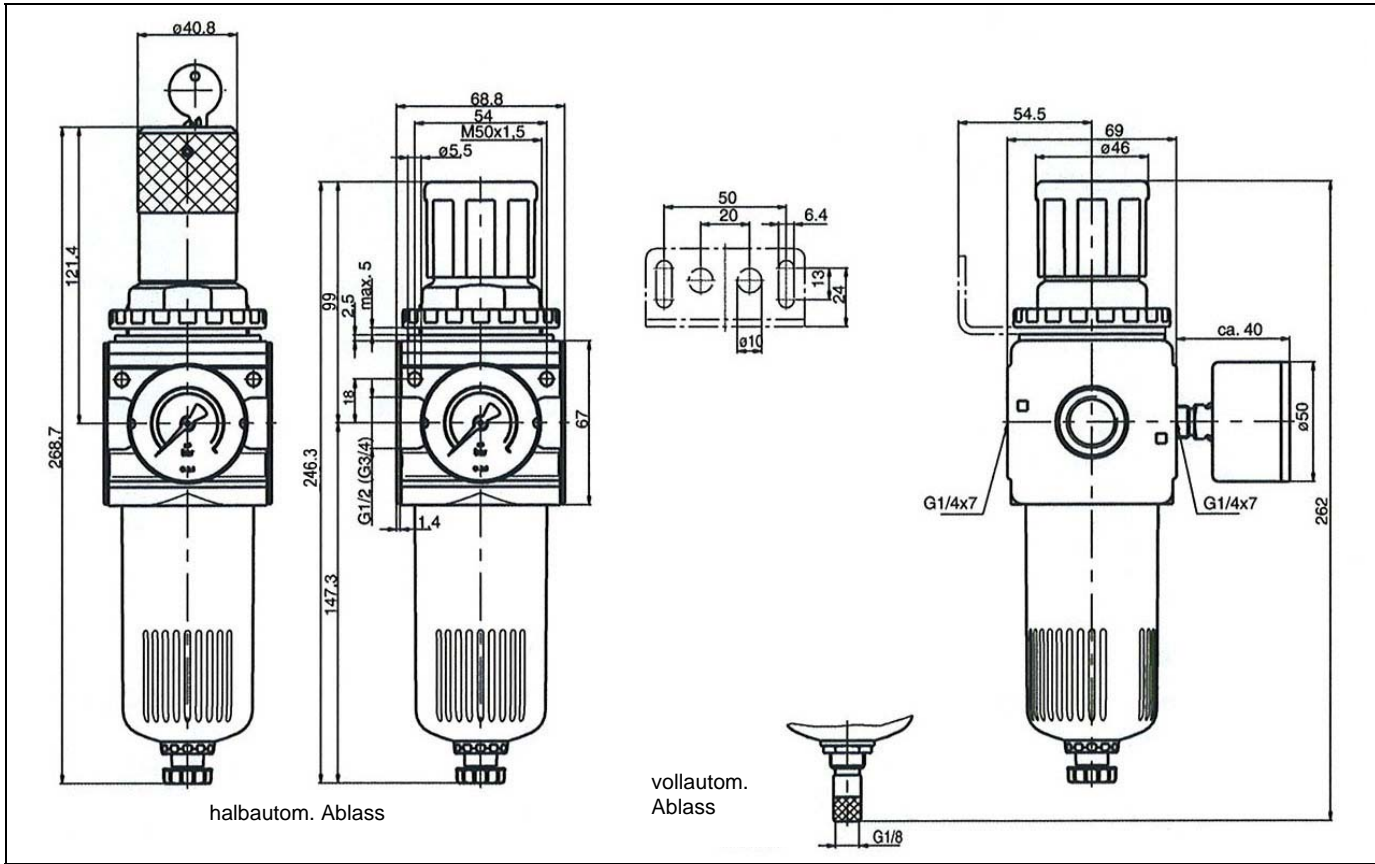
Beschreibung

- Blockbauweise
- einfache Verblockung mehrerer Einzelgeräte mit konischen Klammern und Halbgewinden
- Verblockung erfordert Koppelpaket(e) **KP 33**
- Druckeinstellung kann durch Eindrücken des Handrades arretiert werden
- Durchflussrichtung: **-Eintritt in Pfeilrichtung**
- **Vordruckunabhängigkeit**
- Manometer Ø 50 mm im Lieferumfang enthalten
- Manometer beidseitig montierbar
- Handrad abschließbar (auf Anfrage)
- Filterfeinheit nach ISO 4003
- Schutzkorb ohne Werkzeug nachrüstbar

Hauptersatzteile

Bauteil	Teile-Nr.
→ Verschleißteilsatz	22.1833.4
-Membrane kpl.	
-Ventilkegel kpl.	
-O-Ring 50x2	
Manometer Ø 50 mm, G1/4	
0 - 4 bar	204-KD
0 - 6 bar	205-KD
0 - 10 bar	206-KD
0 - 16 bar	207-KD

Abmessungen [mm]



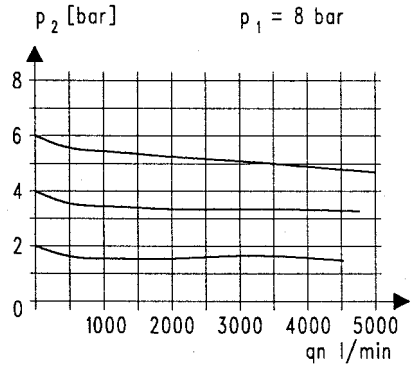
Durchflussmengen

Durchflussmengen bei $p_1=8\text{bar}$

Artikel-Nr.	QN m^3/h l/min	C 33-K 3	C 33-K 10
		C 34-K 3	C 34-K 10
Ausgangsdruck $p_2=6$ [bar]		300	390
Nenndurchfluss ($\Delta p=1\text{bar}$)		5000	6500

Durchflusscharakteristik

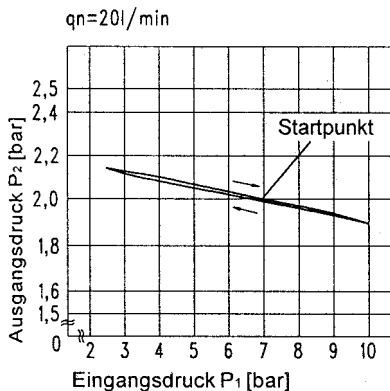
Regelbereich 0,5 bis 10 bar



Hysterese

Hysterese von p_2 in Abhängigkeit von steigendem (fallendem) p_1 bei konstanter Entnahmemenge QN 20 l/min

Grundeinstellung (Startpunkt): $p_1: 7,0$ bar
 $p_2: 2,0$ bar



Zubehör

Benennung	Best.-Nr.
Mutter M50x1,5	R 33-55
Haltewinkel m. Mutter R 33-55	MV 50
Haltewinkel mit 2 Schrauben kpl.	ZW 33
Koppelpaket	KP 33
Koppelpaket für Verteiler, schmale Ausführung	KP 33 Z
Metallbehälter mit Sichtrohr	MS 33 FS
Metallbehälter mit Sichtrohr und vollautom. Ablassventil	MS 33 FS-A
Polycarbonatbehälter mit halbautom. Ablassventil	KS 33 F-HA
Polycarbonatbehälter mit vollautom. Ablassventil	KS 33 F-A
Schutzkorb	SK 33
Filterelement 5 μm	633.6.905
8 μm	633.6.908
Autom. Entleerung	655.6.900