



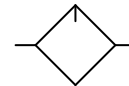
Nebelöler

Baugröße 1

VN 22

VN 23

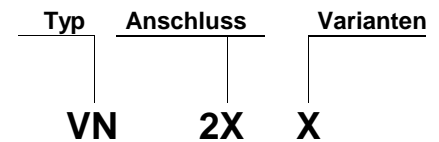
G 1/4
G 3/8



Kenngrößen

Typ	VN 22	VN 23
Anschluss	G 1/4	G 3/8
Bauart	Proportional -Nebelöler	
Eingangsdruck p_1	max. 16 bar mit Kunststoffbehälter max. 20 bar mit Metallbehälter	
Einbaulage	Vertikal, Dosiereinheit oben	
Befestigungsart	Halter (Geräterückseite)	
Mediumstemperatur Umgebungstemperatur	max. 50 °C	
Ölsorte	DIN 51524 – ISO VG 32	
Ölerfunktion (Förderbeginn)	ab 50 l/min	
Nutzbare Behältervolumen	max. 50 cm ³	
Öleinfüllung	manuell, während des Betriebes	
Gewicht [g]	300	

Bestellhinweis



Anschluss	
X = 2	G 1/4
X = 3	G 3/8
Varianten	
X = M	Metallbehälter
Bestellbeispiel: VN 22 M	
Beschreibung	
<ul style="list-style-type: none"> - Blockbauweise - Durchflussrichtung auf der Frontplatte durch Raute gekennzeichnet - >M<-Ausführung: Metall-Dosiereinheit inklusive 	

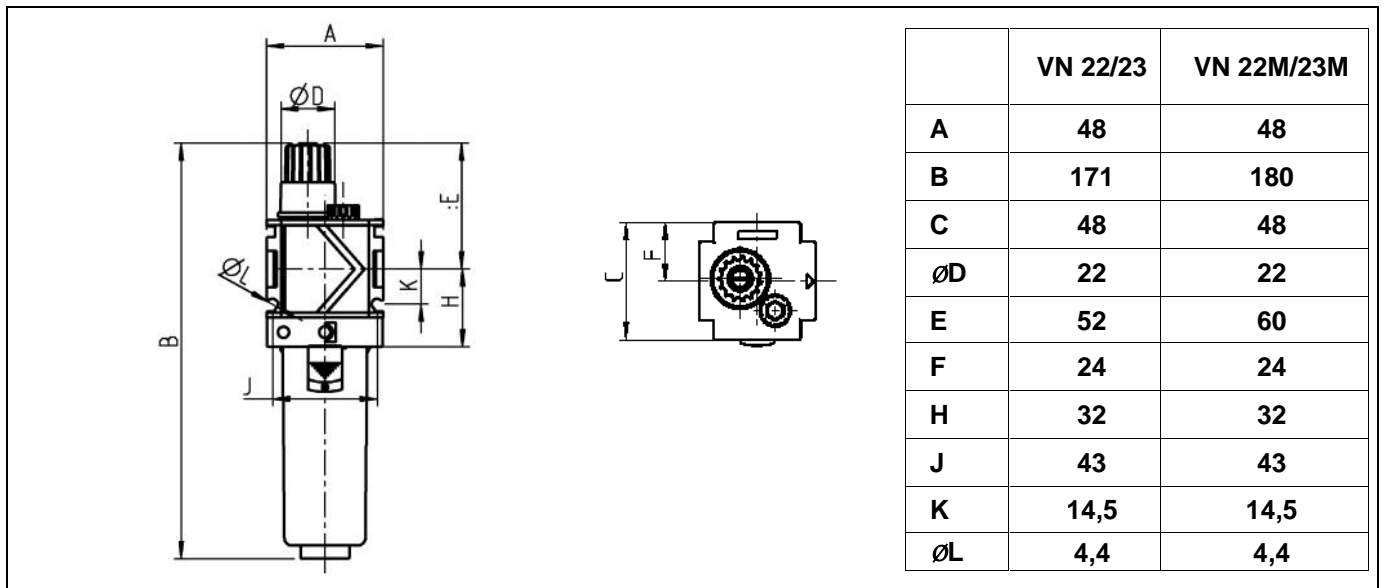
Werkstoffe

Bauteil	Werkstoff
Kopfstück (Gehäuse)	Z 410
O-Ring	NBR
Tropfaufsatz (Dosiereinheit)	PA
Kunststoffbehälter	Polycarbonat
Frontblenden	ABS

Zubehör

Haltewinkel	VZ 718
Kunststoffbehälter	VZ 601
Metallbehälter	VZ 651

Abmessungen [mm]



VN 22

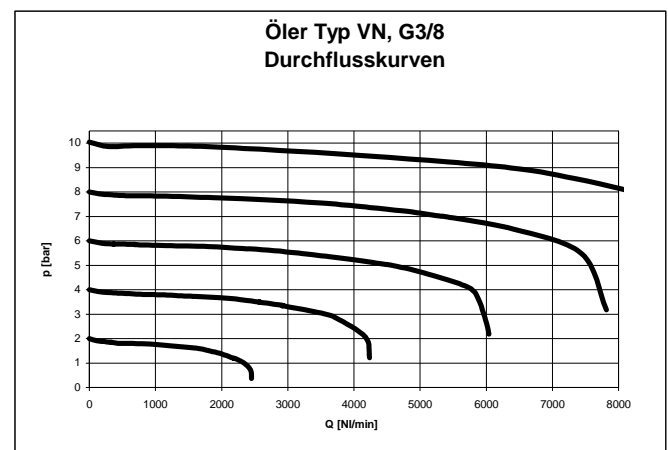
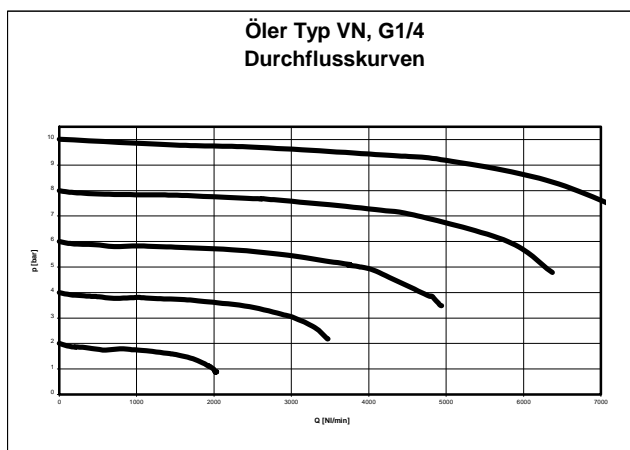
VN 23

Hauptersatzteile

Bauteil	Teil -Nr.
Tropfaufsatz	
- Kunststoff	VZ 721
- Metall	VZ 731

Durchflussmengen

		VN 22	VN 23
Nenndurchfluss p_2 6 bar / 1 bar	QN [l/min]	3400	4400



Verblockung / Befestigung

Variobloc

Baugröße 1 G 1/4

Haltewinkel und Befestigungsmutter	630/1-B
Haltewinkel und zwei Schrauben	VZ 718
Kompaktverbindung	VZ 101
Kompaktverbindung incl. T-Halter	VZ 201
Komfortverbindungsset	VZ 401

Baugröße 1 G 3/8

Haltewinkel und Befestigungsmutter	630/1-B
Haltewinkel und zwei Schrauben	VZ 718
Kompaktverbindung	VZ 102
Kompaktverbindung incl. T-Halter	VZ 202
Komfortverbindungsset	VZ 402

Baugröße 2 G 1/2

Haltewinkel und Befestigungsmutter	
Haltewinkel und zwei Schrauben	
Kompaktverbindung	
Kompaktverbindung incl. T-Halter	
Komfortverbindungsset	

Baugröße 2 G 3/4

Haltewinkel und Befestigungsmutter	
Haltewinkel und zwei Schrauben	
Kompaktverbindung	
Kompaktverbindung incl. T-Halter	
Komfortverbindungsset	

