



Wartungseinheiten

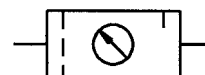
3-teilig

Baugröße 3

FRL 54*
G 3/4

FRL 55
G 1

0,5 - 10 bar
0,5 - 16 bar



*auf Anfrage

Kenngroßen

Typ	FRL 54	FRL 55
Anschluss	G 3/4	G 1
Manometeranschluss	G 1/4	
Bauart	- Membrandruckregler mit Sekundärentlüftung, -pilotgesteuert - Zentrifugalkraft-Prinzip-Filter - Sinter-Filterelement - Proportionalölter	
Eingangsdruck p1	16 bar mit Kunststoffbehälter 16 bar mit Metallbehälter	
Eingangsdruck p1 mit vollautom. Entleerung	min. 1,5 bar max. 16 bar	
Regelbereich p2	0,5-10 bar / 0,5-16 bar 0,1-3 bar / 0,2-6 bar auf Anfrage	
Einbaulage	vertikal, Ablassschraube unten	
Befestigungsart	Leitungseinbau oder Winkel und zwei Durchgangslöcher	
Mediumtemperatur	max. 60 °C (andere Temperaturbereiche auf Anfrage)	
Umgebungstemperatur	max. 60 °C	
Porenweite im Filterelement	40 µm	
Behältervolumen	Filter: max. 125 cm ³ Kondensatmenge Nebelöler: 450 cm ³	
Kondensatentleerung	halbautomatisch vollautomatisch auf Anfrage	
Gewicht [g]	5200	

Werkstoffe

Bauteil	Werkstoff
Gehäuse	Al
O-Ring 80x2,5	NBR
Membrane	NBR-Ms Al
Druckfeder	St.verzinkt
Ventilkegel	NBR-Ms
Gegendruckfeder	Niro
O-Ring 50x2	NBR
Filterelement 40 µm	PE
Kondensatbehälter	Polycarbonat
Drallkappe	POM
Trennkappe	PA
Ölbehälter	Polycarbonat
Öleinfüllschraube	POM-NBR
Tropfaufsatz	PA
Koppelpaket	Z 410 -St.-NBR

Bestellhinweis



Bestellbeispiel: FRL 55 K

Anschluss	
54	G 3/4
55	G 1
Varianten	
K	Kunststoffbehälter
M-SR	Metallbehälter m. Sichtrohr
S	Schutzkorb

Vollautomatische Entleerung mit Zusatzzeichen »A« bestellen

Beschreibung

- einfache Verblockung mehrerer Einzelgeräte mit konischen Klammern und Halbgewinden
- Verblockung erfordert Koppelpaket(e) **KP 55**
- Verblockung mit Kugelhahn K 55 und Verteiler T 55 erfordert Koppelpaket(e) KP 55 Z
- Druckeinstellung kann durch Eindrücken des Handrades arretiert werden
- Durchflussrichtung ist durch Pfeile gekennzeichnet - **Eintritt in Pfeilrichtung**
- **Vordruckunabhängig**
- Manometer Ø 63 mm im Lieferumfang enthalten
- Filterfeinheit nach ISO 4003, Glasperlentest
- Schutzkorb ohne Werkzeug nachrüstbar
- Öleinfüllung unter Druck möglich

Ölempfehlung

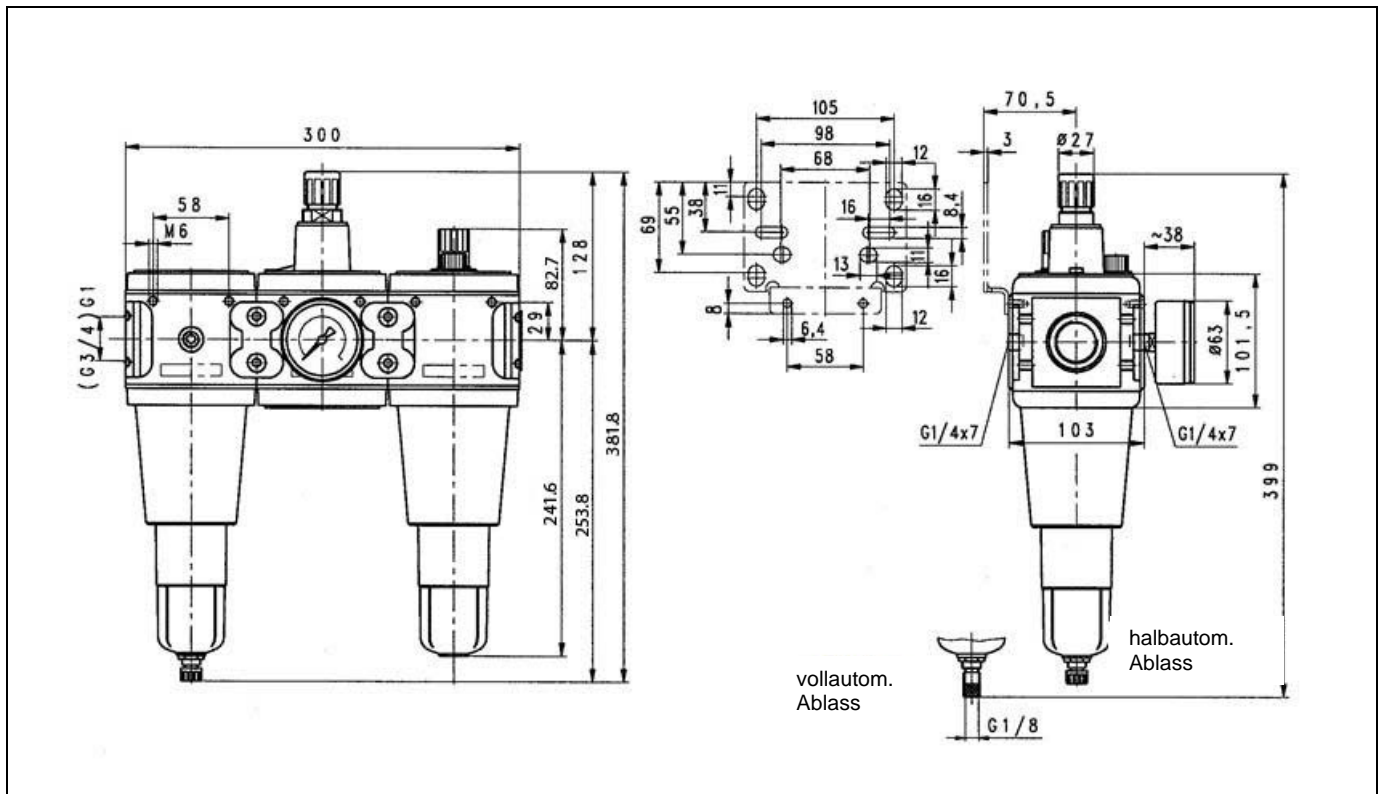
Pneumatik-Spezial-Öl 32

Viskosität bei 40 °C: 32 cSt [mm²/s]
Temperaturbereich: -35 bis +85 °C

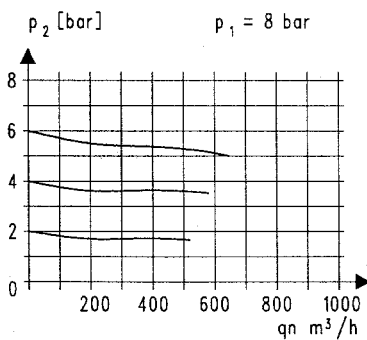
Ölbehälter aus Kunststoff (Polycarbonat) werden durch Additive, Frostschutzmittel oder synthetischen Ölen angegriffen. Wir empfehlen daher Mineralöle von ca. 22 bis 32 cSt, bei schlagenden Werkzeugen bis 68 cSt.

Für andere Öle sollten Metallbehälter und Metalltropfaufsätze verwendet werden.

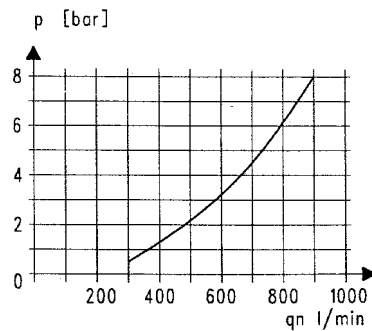
Abmessungen [mm]



Durchflusscharakteristik



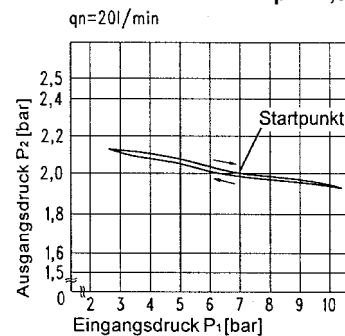
Öler-Ansprechgrenze



Hysterese

Hysterese von p_2 in Abhängigkeit von steigendem (fallendem) p_1 bei konstanter Entnahmemenge $Q_N 20 \text{ l/min}$

Grundeinstellung (Startpunkt): $p_1: 7,0 \text{ bar}$
 $p_2: 2,0 \text{ bar}$



Durchflussmengen

Durchflussmengen bei $p_1 = 8 \text{ bar}$

Ausgangsdruck p_2 [bar]	$Q_N \text{ m}^3/\text{h}$	2	4	6
2	510	580	678	
4	8500	9666	11300	

Zubehör

Benennung	Best.-Nr.
Haltewinkel m. 2 Schrauben kpl.	ZW 55
Koppelpaket	KP 55
Koppelpaket(e) für K 54/55 u. T 54/55	KP 55 Z
Metallbehälter mit Sichtrohr (Filter)	MS 33 FS
Metallbehälter mit Sichtrohr und vollautom. Ablassventil (Filter)	MS 33 FS-A
Metallbehälter mit Sichtrohr (Öler)	MS 33 NS
Polycarbonatbehälter mit halbautom. Ablassventil (Filter)	KS 33 F-HA
Polycarbonatbehälter mit vollautom. Ablassventil (Filter)	KS 33 F-A
Polycarbonatbehälter (Öler)	KS 33 N
Autom. Entleerung	655.6.900
Schutzkorb	SK 33

Hauptersatzteile

Bauteil	Teil-Nr.
→ Verschleißteilsatz	22.1855.4
Filterelement 40 μm	655.6.940
Filterelement 8 μm	655.6.908
Tropfaufsatz (Polycarbonat)	1233.7.990
Tropfaufsatz (Metall)	1233.7.909
Manometer $\varnothing 63 \text{ mm}$, G1/4	
0 - 10 bar	217-KD
0 - 16 bar	218-KD