



Wartungseinheit 3-teilig

BG 2

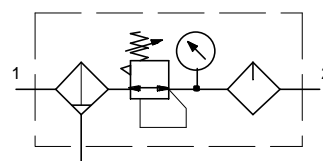
Baureihe >FU 6xx<

G 3/8

G 1/2

0,5..8,0 bar

5 µm



Beschreibung

Wartungseinheit als vormontierte Kombination der Wartungsgeräte-Reihe „Futura“. Filter, Druckregler und Nebelöler vereinen die Druckluftaufbereitung (Filtration), die Vorwahl eines gewünschten Arbeitsdruckes (Regler) mit der Möglichkeit einer dosierten Ölbeigabe.

Kenngrößen

Typ	FU 6xx	
Anschluss (Gewinde)	G 3/8	G 1/2
Bauart	- Zentrifugalkraft-Prinzip-Filter - Membrandruckregler mit Sekundärentlüftung - Normal-Nebelöler mit Nachfülleinrichtung unter Druck	
Medium	Druckluft, neutrale Gase	
Einbaulage	senkrecht	
Temperatur Medium / Umgebung	max. 50°C	
Eingangsdruck P_e -mit halbautomatischer Entwässerung -mit automatischer Entwässerung -Handablass	min. 1,5 bar min. 1,5 bar max. 16 bar	
Regelbereich (Ausgangsdruck)	Standard : 0,5...8,0 bar Option : 0,1...1,0 bar / 0,1...2,0 bar / 0,2...4,0 bar / 0,5...10,0 bar / 0,5...16,0 bar	
Filterfeinheit	Porenweite 5 µm Standard	
Behältervolumen	Filter : 49 cm ³ Nebelöler : 80 cm ³	
Kondensatentleerung	halbautomatisch Standard / vollautomatisch - drucklos entlüftend	
Öldosierung bei $Q_v=1000$ l/min	1 – 2 Tropfen (Richtwert)	
Ölsorte	32 nach DIN 51517 – ISO VG 32	
Befestigungsart	Winkel, Wandmontage	

Werkstoffe

Bauteil	Werkstoff
Kopfstück - Federhaube / Handrad	Grivory® - POM
Membran	Messing / NBR / PA 6
Behälter	Polycarbonat
Schutzkorb	Polyamid
Behälter Metall / Gewindeplatte	Zink Druckguss
O-Ringe	NBR
Filterelement	Cellpor
Tropfaufsatz	Polycarbonat

Bestellhinweis

- Die Wartungseinheiten werden in Einzelverpackung geliefert
- Manometer im Lieferumfang

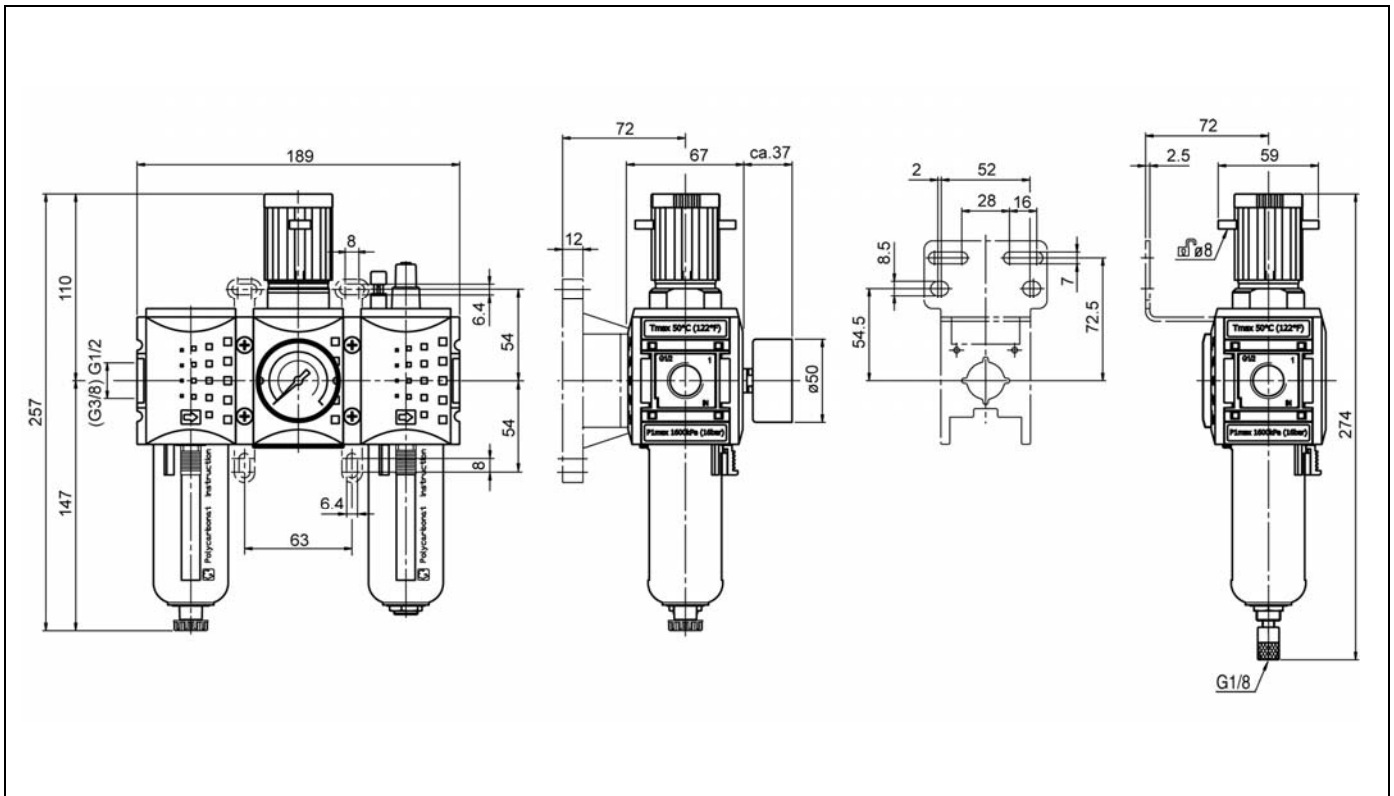
Zubehör

Benennung	Art.-Nr.
Befestigungswinkel inkl. Schrauben	H 852
Koppelpaket mit Wandkonsole	WK 102
Koppelpaket	KP 200
Polycarbonatbehälter mit Schutzkorb / Filter	BSF 12
Polycarbonatbehälter mit Schutzkorb / Öler	BSL 12
Polycarbonatbehälter vollautom. Ablassventil	BSF 12-A
Metallbehälter / Filter	MF 12
Metallbehälter / Öler	ML 12
Metallbehälter mit vollautom. Ablassventil	MF 12-A
Steckschloss	SS 32

Ersatzteile

Benennung	Art.-Nr.
Tropfaufsatz Polycarbonat	901.7.990
Filterelement 5 µm	844.6.905
Schalttafelmutter	R 33-55
Dichtungssatz Druckregler	22.7180.4

Abmessungen



Durchflussmengen

Durchflussmessung bei p_1 10,0 bar

Typ	FU 623	FU 624	FU 635	FU 636
Einstellung p_2	6,3			
Normaldurchfluss Δp 1,0 bar [l/min]	3500			