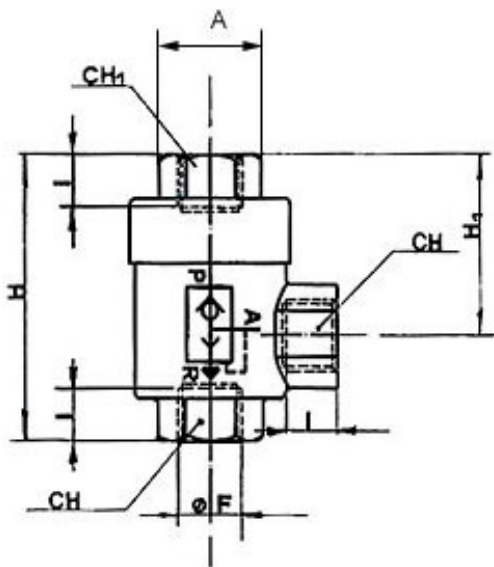


Schnellentlüftungsventil

Artikel-Nr. 500.12 bis 500.18

P 4-47

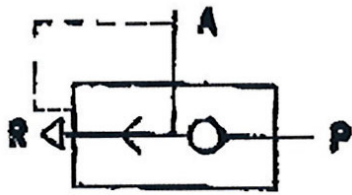
Gehäuse: Messing vernickelt
Membrane: Polyurethan
Mindestarbeitsdruck: 0,5 bar
Betriebsdruck: max. 12 bar
Betriebstemperatur: max. 80 °C
Gewinde: G-Gewinde nach DIN EN ISO 228-1



500.12

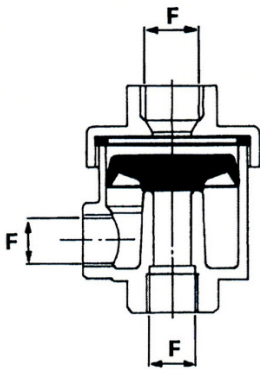
Schnellentlüftungsventil

Artikel-Nr.	F	I	H	H1	CH	CH1	A
500.18	G 1/8	8,0	42,0	28,0	14	14	28,0
500.14	G 1/4	11,0	53,0	34,5	19	19	33,0
500.12	G 1/2	14,0	71,0	44,0	26	26	43,0



Artikel Nr.	Gewinde	DN	Durchfluss von P nach A l/min	Durchfluss von A nach R l/min
500.18	G 1/8	6	650	900
500.14	G 1/4	8,5	1100	1550
500.12	G 1/2	14	3600	4400

Ersatzmembrane / Dichtung



Artikel Nr.	Beschreibung	F
501.18	für Entlüftungsventil Art.-Nr. 500.18	G 1/8
501.14	für Entlüftungsventil Art.-Nr. 500.14	G 1/4
501.12	für Entlüftungsventil Art.-Nr. 500.12	G 1/2